

## GÎTE LE PETIT SONDEBOIS - SAINT-GERVAIS-EN-VALLIÈRE - BOURGOGNE

### LE PETIT SONDEBOIS - RESSOURCEMENT ENTRE VIGNES ET SAÔNE

Dépendance en pierre et son bain nordique au coeur de la Bourgogne

<https://lepetitsondebois.fr>





Laure MAIRE

☎ 06 43 51 32 45

**A** Gîte Le Petit Sondebois - Bourgogne : 7  
Route des Puits 71350 SAINT-GERVAIS-EN-  
VALLIERE





## Gîte Le Petit Sondebois - Bourgogne



Maison



2

personnes  
(Maxi: 2 pers.)



0

chambre



35

m<sup>2</sup>

A 15 min de Beaune, entre champs et verger, cette dépendance entièrement rénovée, bénéficie de tout le confort : douche à l'italienne en pierre de Bourgogne, lit de 160\*200cm, grand extérieur... Un bain nordique (chauffé au feu de bois) est à disposition pour profiter du jardin en toute saison. Peignoir et chaussons mis à disposition. Possibilité de louer des vélos électriques sur place.







[Consulter l'itinéraire de liaison entre la Voie Bleue ou l'EuroVélo 6 \(Allerey-sur-Saône\) et le Petit Sondebois.](#)



# Pièces et équipements

Chambres	Chambre(s): 0 Lit(s): 1 dont lit(s) 1 pers.: 0 dont lit(s) 2 pers.: 1	
Salle de bains / Salle d'eau	Salle de bains avec douche	Sèche cheveux
WC	Salle(s) d'eau (avec douche): 1 WC: 1	
Cuisine	Cuisine	
	Combiné congélation	Four
	Four à micro ondes	Réfrigérateur
Autres pièces	Terrasse	
Media	Télévision	Wifi
Autres équipements	Matériel de repassage	
Chauffage / AC	Chauffage	
Bien être	Spa	
Exterieur	Abri pour vélo ou VTT	Barbecue
	Cour	Jardin privé
	Salon de jardin	Terrain clos commun
	Terrain non clos	
Divers	Bain nordique chauffé au feu de bois	

## Infos sur l'établissement

 <i>Communs</i>	A proximité propriétaire Habitation indépendante	Entrée indépendante
 <i>Activités</i>	Prêt de vélos Location de vélos électriques	
 <i>Réseaux</i>	Accès Internet	
 <i>Stationnement</i>	Parking privé	
 <i>Services</i>	Location de draps et/ou de linge	Nettoyage / ménage
 <i>Extérieurs</i>	Bain nordique chauffé au feu de bois	

# A savoir : conditions de la location

<i>Arrivée</i>	L'entrée dans les lieux se fait entre 18h et 21h.		
<i>Départ</i>	Départ avant 10h.		
<i>Langue(s) parlée(s)</i>	Anglais	Français	
<i>Annulation/ Prépaiement/ Dépot de garantie</i>			
<i>Moyens de paiement</i>	Espèces	Paypal	Virement bancaire
<i>Ménage</i>	Avant votre départ, merci de défaire le lit et mettre le linge sale dans le grand sac de la salle de bain		
<i>Draps et Linge de maison</i>	Draps et/ou linge compris		
<i>Enfants et lits d'appoints</i>	Lit bébé		
<i>Animaux domestiques</i>	Les animaux ne sont pas admis.		

## Tarifs (au 22/01/26)

Gîte Le Petit Sondebois - Bourgogne

Tarif pour 2 personnes - 2 nuits minimum

Tarifs en €:	Tarif 1 nuit en semaine (L, M, M, J, D)	Tarif 1 nuit en weekend (V ou S)	Tarif 2 nuits weekend (V+S)	Tarif 7 nuits semaine
du 04/01/2026 au 31/03/2026	95€	95€	190€	650€

# Mes recommandations

Le magazine Saône Doubs Bresse

Toutes les activités

OFFICE DE TOURISME SAÔNE DOUBS BRESSE

[WWW.SAONEDOUBSBRESSETOURISME.FR](http://WWW.SAONEDOUBSBRESSETOURISME.FR)



## La Table d'Hauterive

☎ 03 85 91 55 56#06 86 44 49 31  
8 Rue du Moulin Hameau d'Hauterive  
🌐 <https://lemoulinhdauterive.fr/>

2.8 km  
📍 SAINT-GERVAIS-EN-VALLIERE 🍴 1

Repris et entièrement rénové (intérieur et extérieur) par la famille Laligant en juillet 2018, Le Moulin d'Hauterive vous ouvre les portes de son hôtel 3 étoiles et de son restaurant semi-gastronomique à Saint-Gervais-en-Vallière en Mai 2021. Loin du bruit de la ville, vous pourrez profiter d'un moment de détente dans un cadre idyllique... Venez découvrir les chambres de charme et la cuisine traditionnelle de cet établissement lors d'un week-end en amoureux, d'un séjour en famille ou d'un déplacement professionnel... Dans une ambiance raffinée et chaleureuse, les Laligant partageront leur coup de cœur pour ce lieu unique ainsi que leur belle histoire de famille, initiée par Noël, le père, sa femme Isabelle et leurs deux enfants Maëva et Quentin.



## Les Trois Maures

☎ 03 85 91 51 17  
20 Place de la Liberté

8.2 km  
📍 VERDUN-CIEL 🍴 2

En famille, entre amis ou en groupe, venez apprécier une cuisine traditionnelle et déguster les spécialités régionales : pôchouse, grenouilles, escargots de Bourgogne...



## Location de kayak : descente de la rivière du Doubs

☎ 03 85 91 87 52  
11 rue de Beaune  
🌐 <https://www.saonedoubsbresetourisme.fr>

8.1 km  
📍 VERDUN-CIEL 🌿 1

Vous cherchez à faire du canoë-kayak près de Chalon-sur-Saône, Beaune et Dijon ? De début juillet à fin août, louez un kayak monoplace ou biplace pour descendre la rivière du Doubs depuis Navilly (14km, 4h), Pontoux (10km, 2h30) ou Saunières (6km, 1h30) jusqu'à Verdun-Ciel. Les parcours ne présentent aucune difficulté et sont adaptés à toute la famille ! Tout au long de cette sortie paisible au fil de l'eau en Bourgogne, vous verrez la nature sous un angle différent et pourrez facilement découvrir la faune sauvage qu'abrite cet environnement naturel. Les enfants peuvent commencer de naviguer en kayak à partir de 5 ans. Jusqu'à 12 ans ils doivent être accompagnés d'une personne majeure. Réservation obligatoire (possibilité de réserver en ligne).



## Entre vignes et Saône

☎ 03 85 91 87 52

8.1 km  
📍 🌿 1

Les mains sur le guidon, le visage au vent, emprunter la voie cyclable Entre Saône et Vignes est l'idéal pour rejoindre la ville de Beaune, en empruntant des chemins entre champs de cassis et parcelles de vignes.



## Sentier de la forêt de Palleau

☎ 03 85 91 87 52

8.7 km  
📍 🌿 2

La forêt domaniale de Palleau est inscrite au réseau Natura 2000. On y retrouve des grands massifs forestiers de feuillus, entourés de paysages agricoles caractéristiques de la plaine de Saône. Soyez vigilants en période de chasse (de septembre à fin février).

# Mes recommandations (suite)

Le magazine Saône Doubs Bresse

Toutes les activités

OFFICE DE TOURISME SAÔNE DOUBS BRESSE  
[WWW.SAONEDOUBSBRESSETOURISME.FR](http://WWW.SAONEDOUBSBRESSETOURISME.FR)



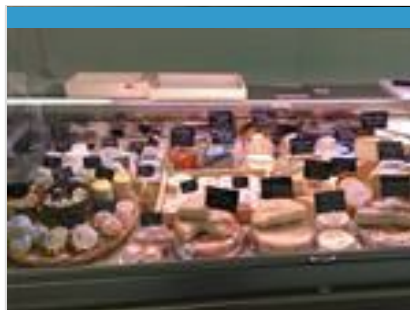
## Le Grand Etang de Pontoux

☎ 03 85 91 87 52

13.2 km  
📍



Le grand étang de Pontoux est un espace naturel sensible exceptionnel, reconnu pour sa grande richesse ornithologique. Ses 27 hectares constitués de multiples habitats et sa proximité avec la rivière Doubs s'avèrent propices à la nidification de nombreux oiseaux. L'observation à oiseaux, l'abri pédagogique et le parcours d'interprétation en partie sur platelage bois, permettent de découvrir la vie de l'étang en toute discrétion.



## Aux Doubs Fromages

☎ 06 75 05 00 08

4 Rue du 27 Janvier 1978

💻 <https://auxdoubsfromages.fr/>

8.6 km  
📍 VERDUN-CIEL



Vous êtes de la région ou de passage, faites une halte à la crèmerie de Verdun-Ciel. « Aux Doubs fromages » vous propose une large gamme de fromages régionaux tels que le Brillat Savarin, l'Epoisses, le fromage de l'Abbaye de Cîteaux, le Délice de Pommard et bien d'autres.



**SAÔNE  
DOUBS  
BRESSE**  
TOURISME

Le magazine Saône Doubs Bresse

Toutes les activités

OFFICE DE TOURISME SAÔNE DOUBS BRESSE  
[WWW.SAONEDOUBSBRESSETOURISME.FR](http://WWW.SAONEDOUBSBRESSETOURISME.FR)

## Mes recommandations (suite)



 : Restaurants  : Activités et Loisirs  : Nature  : Culturel  : Dégustations

